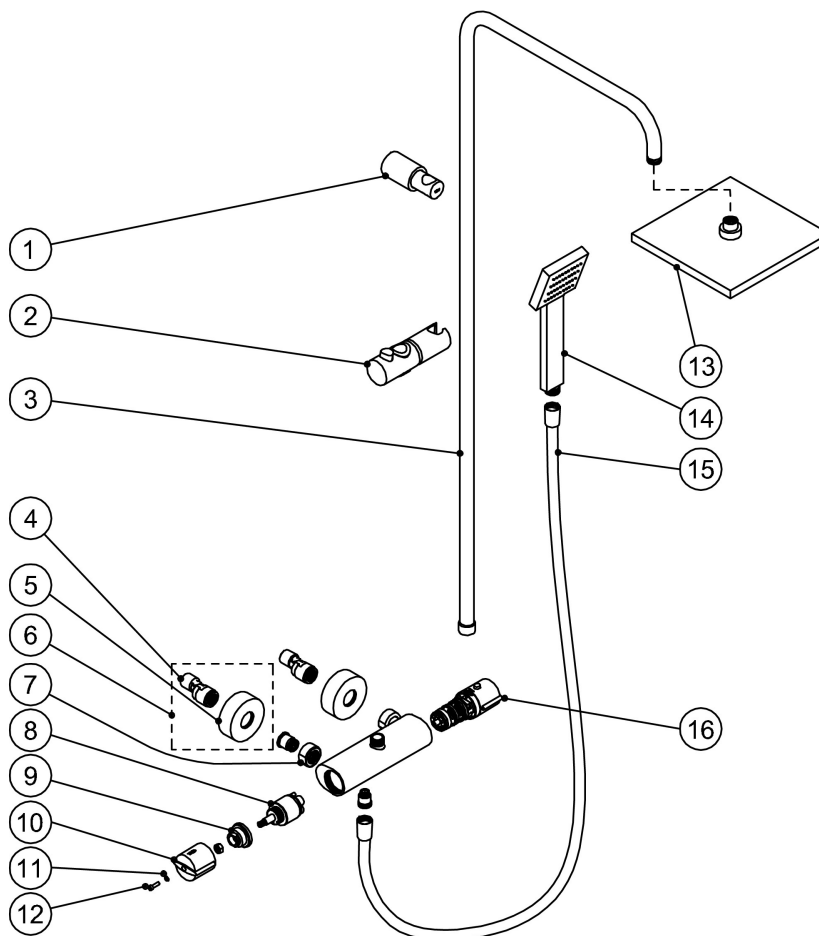


20438702

Zestaw termostatyczny natryskowy; - W zestawie bateria termostatyczna.- Deszczownica 200x200 mm. z kolankiem.- Słuchawka antical 80x80 mm. (1.34.612).- Wąż satin (91.34.609.15). - Przełącznik zintegrowany z regulacją strumienia: w kolorze chrom



20438702

| | | | |
|----|------------|--|------------------------------------|
| 1 | 29963919 | Uchwyt mocujący do ściany; (Nr. Katalog: 1.81.385, 203.191.01, 203.381.01): w kolorze chrom | Obszar Klienta Inni użytkownicy |
| 2 | 916119507 | | Obszar Klienta Inni użytkownicy |
| 3 | 113463501H | | Obszar Klienta Inni użytkownicy |
| 4 | 9134779 | Mimośród standard; z tłumikiem 135 - 165 mm. | Obszar Klienta Inni użytkownicy |
| 5 | 106116790 | | Obszar Klienta Inni użytkownicy |
| 6 | C161164900 | | Obszar Klienta Inni użytkownicy |
| 7 | 914017002 | Śruba; 3/4 " do baterii wannowych, natryskowych i zlewozmywakowych RETRO-TRES, CLASIC-TRES, LEX-TRES, ALPLUS, MONO-TERM, BM-TRES, MAX-TRES, PRIMA, CUADRO-TRES, LOFT-TRES, SLIM-TRES: w kolorze chrom | Obszar Klienta Inni użytkownicy |
| 8 | 9194283 | Wkład - przełącznik; (Nr. Katalog: 90.393, 90.281, 90.283, 90.583, 90.481, 90.483, 43.195, 43.198, 61.195, 61.198, 63.195, 63.198, 81.174, 90.210, 90.211, 90.212, 90.310, 90.311, 90.312, 87.174, 87.195, 87.198) | Obszar Klienta Inni użytkownicy |
| 9 | A194383010 | | Obszar Klienta Inni użytkownicy |
| 10 | A194082120 | | Obszar Klienta Inni użytkownicy |
| 11 | 1634058020 | | Obszar Klienta Inni użytkownicy |
| 12 | 1334003010 | | Obszar Klienta Inni użytkownicy |
| 13 | 29963211 | Natrysk sufitowy; Chrom 200x200 mm: w kolorze chrom | Obszar Klienta Inni użytkownicy |
| 14 | 134612 | Słuchawka antical LOFT: w kolorze chrom | Obszar Klienta Inni użytkownicy |
| 15 | 913460915 | Wąż SATIN; dł. 1,50 m. śr. 14,5 mm z końcówkami przeciwskrętnymi: w kolorze satynowanym | Obszar Klienta Inni użytkownicy |
| 16 | 29919508 | Komplet głowica termostatyczna + Pokrętło ; (Nr. Katalog: 204.196, 204.385, 204.387): w kolorze chrom | Obszar Klienta Inni użytkownicy |