



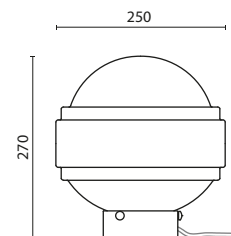
SZKLANA LAMPA STOŁOWA SATURN

EL_T_8

Szklana Lampa Stołowa Saturn to przytulne światło zamknięte w minimalistycznej formie zakorzenionej w klasycznej stylistyce Bauhausu.



kategoria produktu	przeznaczenie	materiały	napięcie
lampa stołowa	do wewnątrz	trójwarstwowe szkło opalowe, lity mosiądz	230 v - 50Hz
zalecane źródło światła	długość kabla	przełącznik	certyfikaty
E27, max 25W	2m	jednobiegunowy, bakelitowy	CE Klasa II IP20



Oprawa jest przystosowana do żarówek o klasach energetycznych: A++ - E