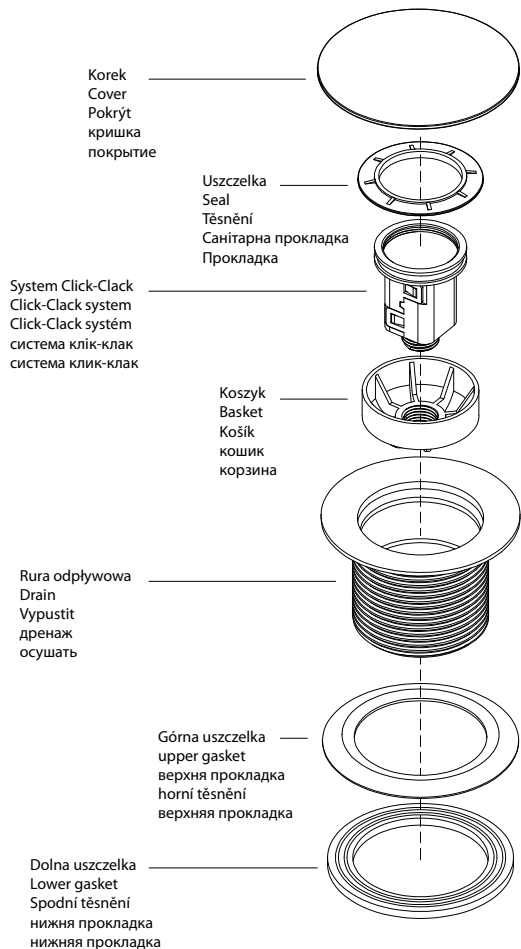
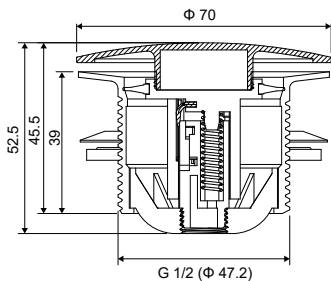


## Korek wannowy Click-Clack

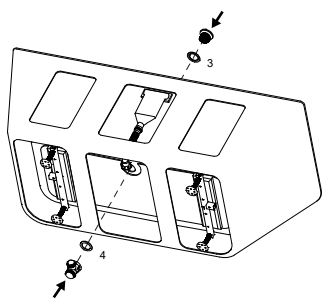
**Click-clack, korek wannowy**  
**Click-clack, bathtub plug**  
**Click-clack, zátka do vany**  
**Клік-клак, пробка для ванни**  
**Клик-клак, пробка для ванны**

Instrukcja montażu  
Installation instructions  
Pokyny pro instalaci  
Інструкції з Інсталяції  
Інструкція по установке





Rysunek techniczny  
 Technical drawings  
 Technický výkres  
 Технічний креслення  
 технический рисунок



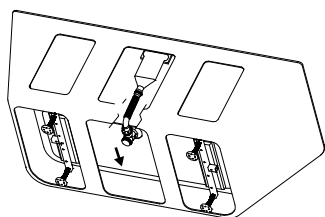
Montaż korka wannowego wykonujemy we wskazanej poniżej koleności.

Installation of the bathtub plug should be done in the order indicated below.

Instalace zátky do vany by měla být provedena v níže uvedeném pořadí.

Встановлення пробки для ванни слід виконувати в порядку, зазначеному нижче.

Установка пробки для ванны должна производиться в порядке, указанном ниже.



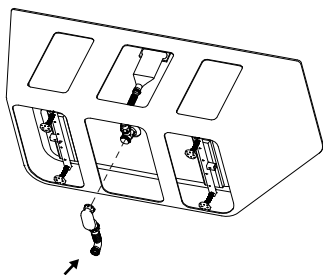
Korek wannowy należy połączyć z odpływem wannowym.

Bathtub plug should be connected with the bathtub drain.

Vanová zátka by měla být připojena k odtoku vany.

Пробка ванни повинна бути з'єднана зі зливним отвором ванни.

Пробка для ванны должна быть соединена со сливом ванны.



Podłącz syfon do korka wannowego, a następnie do odpływu wody. Po sprawdzeniu czy nie ma wycieków - produkt jest gotowy do użycia.

Connect the siphone to the bathtub plug and then to the water drain. After checking if there is no leaking - product is ready for use.

Sifon připojte k zásuvce vany a poté k odtoku vody. Po kontrole, zda nedochází k úniku - produkt je připraven k použití.

Підключіть сифон до заглушки ванни, а потім до каналізації. Після перевірки, чи немає витoku - продукт готовий до використання.

Подсоедините сифон к пробке ванны, а затем к сливу воды. После проверки на отсутствие течи - продукт готов к использованию.