

**I. Montaż zbiornika:**

1. Ręcznie wykręć przycisk zaworu spustowego i zdejmij pokrywę zbiornika (rys. 1).
  2. Zamontuj śruby mocujące w zbiorniku tak aby uszczelki stożkowe uszczelniały otwory (sposób rozmieszczenia poszczególnych elementów pokazuje rys. 2).
  3. Załóż pokrywę na zbiornik i zakręć przycisk zaworu spustowego
  4. Uszczelkę gumową umieść w określonym miejscu na misce kompaktowej (rys. 3) i połóż na niej zbiornik tak, aby śruby mocujące wystawały przez otwory montażowe w misce rys. 3.
- !!! Zwróć szczególną uwagę na prawidłowe ułożenie uszczelki w punktach A (rys. 4) – złe ułożenie uszczelki może powodować wycieki wody !!!**
5. Przykręć ręcznie zbiornik do miski (za pomocą nakrętek motylkowych – rys. 2)

**II. Montaż miski do podłogi:**

1. Ustal miejsce mocowania kompaktu do podłogi.
2. Ustaw kompakt tak, aby rurę wypływową miski kompaktowej połączyć z rurą kanalizacyjną, zwracając uwagę na symetrię i odległość od ściany (Rys. 5a i 5b).
3. Oznacz punkty D na podłodze w celu nawiercenia otworów na kotki rozporowe, mocujące miskę kompaktową (Rys. 6).
4. Odstaw kompakt z miejsca oznaczeń i nawierć otwory pod kotki rozporowe.
5. Wbij kotki i ustaw kompakt na jego właściwe miejsce.
6. Przykręć śrubami do podłogi, zwracając uwagę na właściwe połączenie rury wypływowej miski z instalacją kanalizacyjną.

**Zbiornik po zamocowaniu nie powinien dotykać ściany.****III. Podłączenie do instalacji wodnej:**

1. Podłącz wężyk instalacji wodnej do zaworu dopływowego.
2. Zwróć uwagę, aby zawór dopływowy znajdował się w zbiorniku we właściwej pozycji, zgodnie z zaleceniem instrukcji.
3. Sprawdź docisk nakrętek na łączach poszczególnych elementów.

- A - Śruba montażowa
- B - Dno zbiornika
- C - Podkładka metalowa
- D - Nakrętka
- E - Miska kompaktowa
- F - Nakrętka motylkowa
- G - Uszczelka stożkowa
- H - Uszczelka zbiornika
- J - Podkładka gumowa

**Firma Cersanit S.A. udziela gwarancji na okres od daty zakupu:**

- 72 miesiące na ceramikę (barwa szklawa, pękanie)
- 24 miesiące na części nieceramiczne w kompaktach, miskach WC (uszczelki, zawory)
- gwarancja dotyczy tylko towarów zarejestrowanych lub oznaczonych przez firmę Cersanit S.A.
- reklamację należy zgłaszać bezpośrednio w miejscu zakupu wyrobu
- przy zgłaszaniu reklamacji należy okazać dowód zakupu wyrobu
- wady wyrobów ujawnione w okresie gwarancji zostaną usunięte w ciągu **21 dni od daty uznania reklamacji**. Jednocześnie okres gwarancji ulega przedłużeniu o czas upływający między dniem zgłoszenia a dniem wykonania naprawy, bądź liczony jest od początku w przypadku wymiany wyrobu na nowy.
- Decyzje o sposobie naprawy podejmuje wyłącznie autoryzowany serwisant firmy Cersanit S.A.

**Gwarancji nie podlegają :**

- Wady wynikłe na skutek niezgodnego z instrukcją montażu
- Uszkodzenia wynikłe w skutek przeróbek i zmian konstrukcyjnych dokonywanych przez użytkownika i osoby trzecie
- Uszkodzenia wynikłe w skutek osadzania się kamienia, niewłaściwej pielęgnacji produktu
- Uszkodzenia mechaniczne
- Wadliwe działanie zaworów na skutek zanieczyszczeń spowodowanych użyciem środków chemicznych dozowanych do zbiornika kompaktu lub doprowadzeniem zanieczyszczonej wody

**Uwagi:**

- Niniejsza karta gwarancyjna na sprzedany towar konsumpcyjny nie wyłącza, nie ogranicza ani nie zawiesza uprawnień kupującego wynikających z niezgodności towaru z umową .
- W przypadku nieuzasadnionego wezwania serwisu użytkownik pokrywa koszt dojazdu
- Ochrona gwarancyjna obejmuje teren całego kraju

**Autoryzowany Serwis Cersanit S.A. :**

- Firma CERSANIT S.A. posiada sieć Autoryzowanych Serwisantów (ASC) działających na terenie całego kraju, którzy świadczą usługi w zakresie montażu, obsługi gwarancyjnej i pogwarancyjnej wyrobów produkowanych przez CERSANIT S.A.
- Zlecenia montażu oraz napraw należy zgłaszać bezpośrednio do ASC
- Usługi w zakresie napraw gwarancyjnych świadczone są przez ASC bezpłatnie (podstawą do reklamacji wyrobu jest dowód zakupu)
- Wyrób zgłoszony do reklamacji powinien odpowiadać podstawowym wymaganiom higieny
- Koszt nieuzasadnionego wezwania ASC ponosi klient

**Informacje na temat serwisantów oraz regionów ich działania otrzymacie Państwo:**

- **W punktach sprzedaży wyrobów Cersanit S.A.**
- **W sekretariacie firmy Cersanit S.A. tel. +48 41 36317 66 lub +48 41 363 17 65**
- Na stronie **www.cersanit.com.pl**
- Pod bezpłatnym numerem infolinii: **0 800 800 200**

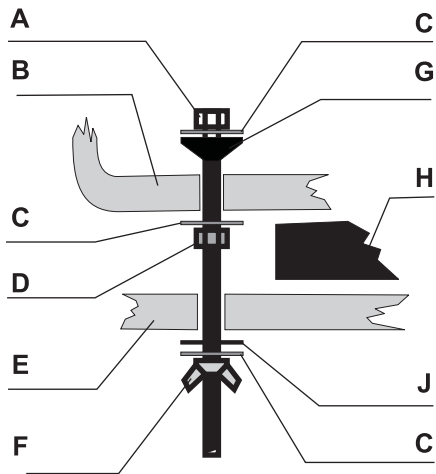


cersanit

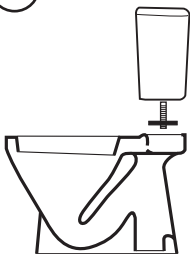
1



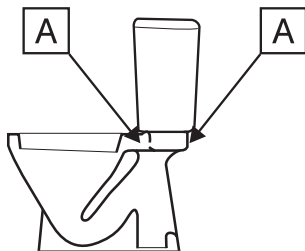
2



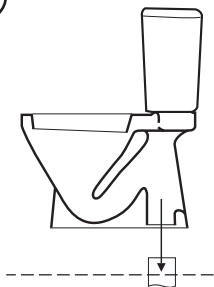
3



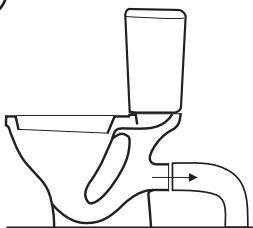
4



5a



5b



6

